



ФІТИНГИ РІЗЬБОВІ: ЗГІН



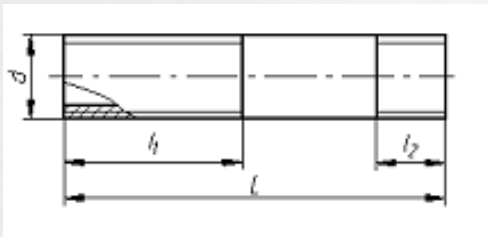
Згін сталевий застосовується для з'єднання водогазопровідних труб у системах опалення, водопроводі, газопроводі тощо.

Характеристики

Тиск – 1,6 МПа.

Матеріали – сталь 20.

Габаритні розміри згонів



Умовний прохід	Різьба, d	Маса, кг	L	l ₁	l ₂
			мм		
15	1/2"	0,095	110	40	10
20	3/4"	0,135		45	11
25	1"	0,244	130	50	11,5
32	1 1/4"	0,337		55	14
40	1 1/2"	0,464	150	60	16
50	2"	0,609		65	18
65	2 1/2"	1,028	170	75	20
80	3"	1,23	180	85	25

Приклад позначення: Згін ДУ 40